

รายงานสถิติเกี่ยวกับการติดตั้งระบบ GPS

ณ วันที่ ๒๘ ธันวาคม ๒๕๖๐

๑. จำนวนผู้ให้บริการ GPS ที่เชื่อมต่อข้อมูลกับกรมการขนส่งทางบก ๑๔๐ ราย

๒. จำนวนผู้ให้บริการ GPS และจำนวนรุ่น GPS ที่ได้รับการรับรองจากกรม

จำนวนผู้ให้บริการ GPS ที่ได้รับการรับรองจากกรม(ราย)	จำนวนรุ่น GPS ที่ได้รับการรับรองจากกรม (รุ่น)
๑๐๓	๒๗๒

๓. จำนวนรถที่เชื่อมต่อข้อมูลกับศูนย์ GPS

รถโดยสารประจำทาง	รถโดยสารไม่ประจำทาง	รถบรรทุกไม่ประจำทาง	รถบรรทุกส่วนบุคคล	รถอื่นๆ	รวม
๑๗,๖๙๔	๓๗,๙๑๓	๗๒,๑๐๗	๔๗,๗๕๙	๗๙,๒๒๓	๒๕๔,๖๙๖

๔. จำนวนรถที่ต้องติดตั้ง GPS และที่ติดตั้ง GPS แล้ว

ประเภทรถ	จำนวนรถที่ต้องติดตั้ง GPS (คัน)	จำนวนรถที่ติดตั้ง GPS แล้ว (คัน)	รถที่ติดตั้ง GPS แล้ว (ร้อยละ)	ความเร็วเกิน (คัน)	ร้อยละของรถที่ใช้ความเร็วเกิน	ความเร็วสูงสุด (กม./ชม.)	ความเร็วเกินเฉลี่ย (กม./ชม.)
รถโดยสาร							
•ประจำทาง	๒๔,๓๓๒	๑๐,๖๓๗	๔๓.๗๒	๔,๑๓๗	๓๘.๘๙	๑๓๖	๙๕.๘๕
- หมวด ๑	๕,๑๐๗	๒,๙๘๑	๕๘.๓๗				
- หมวด ๒	๘,๘๖๘	๕,๐๑๗	๕๖.๕๗				
- หมวด ๓	๑๐,๓๕๗	๒,๖๓๙	๒๕.๕๘				
•ไม่ประจำทาง	๖๒,๕๙๓	๓๗,๙๑๓	๖๐.๖๗	๓,๓๖๔	๘.๘๗	๑๓๕	๙๖.๗๕
รวมรถโดยสาร	๘๖,๘๒๕	๔๘,๕๕๐	๕๕.๙๒	๗,๕๐๑	๑๕.๔๕		๙๖.๒๕
รถบรรทุก							
•ไม่ประจำทาง	๑๘๑,๘๗๙	๗๒,๑๐๗	๓๙.๖๕	๖๓๔	๐.๘๘	๑๓๐	๙๗.๘๗
•ส่วนบุคคล	๒๗๘,๔๓๑	๔๗,๗๕๙	๑๗.๑๕	๔๑๐	๐.๘๖	๑๒๙	๓๗.๗๗
รวมรถบรรทุก	๔๖๐,๓๑๐	๑๑๙,๘๖๖	๒๖.๐๔	๑,๐๔๔	๐.๘๗		๗๔.๒๗
รวมทั้งหมด	๕๔๗,๑๓๕	๑๖๘,๔๑๖	๓๐.๗๘	๘,๕๔๕	๕.๐๗		๙๓.๕๗

๕. จำนวนรถตู้โดยสารที่ต้องติดตั้ง GPS และที่ติดตั้ง GPS แล้ว

ประเภทรถ	จำนวนรถที่ต้องติดตั้ง GPS (คัน)	จำนวนรถที่ติดตั้ง GPS แล้ว (คัน)	รถที่ติดตั้ง GPS แล้ว (ร้อยละ)	ความเร็วเกิน (คัน)	ร้อยละของรถที่ใช้ความเร็วเกิน	ความเร็วสูงสุด (กม./ชม.)	ความเร็วเกินเฉลี่ย (กม./ชม.)
•ประจำทาง	๑๔,๕๖๐	๑๐,๖๓๗	๗๓.๕๖				
- หมวด ๑	๕,๑๐๗	๒,๙๘๑	๕๘.๓๗				
- หมวด ๒	๕,๖๙๖	๕,๐๑๗	๘๘.๐๘	๑,๘๙๖	๓๗.๗๙	๑๓๓	๙๖.๒๓
- หมวด ๓	๓,๖๕๗	๒,๖๓๙	๗๒.๑๖				
•ไม่ประจำทาง	๔๐,๙๐๗	๑๙,๖๘๑	๔๘.๑๑				
รวมทั้งหมด	๕๕,๔๖๗	๓๐,๓๑๘	๕๕.๗๖				

๖. จำนวนรถพยาบาลที่เชื่อมต่อข้อมูลกับศูนย์ GPS

หน่วย : คัน

รย.๑	รย.๒	รย.๓	รวม
๙๕๑	๑๘๒	๑๕	๑,๑๔๘

รายงานสถิติการกระทำผิดจากระบบ GPS รถทุกประเภท ทั่วประเทศ

เดือน ธันวาคม 2560

หน่วย : คัน

วันที่		1 ธ.ค.	2 ธ.ค.	3 ธ.ค.	4 ธ.ค.	5 ธ.ค.	6 ธ.ค.	7 ธ.ค.	8 ธ.ค.	9 ธ.ค.	10 ธ.ค.	11 ธ.ค.	12 ธ.ค.	13 ธ.ค.	14 ธ.ค.	15 ธ.ค.	16 ธ.ค.	17 ธ.ค.	18 ธ.ค.	19 ธ.ค.	20 ธ.ค.	21 ธ.ค.	22 ธ.ค.	23 ธ.ค.	24 ธ.ค.	25 ธ.ค.	26 ธ.ค.	27 ธ.ค.	28 ธ.ค.	ค่าเฉลี่ยจำนวนรถ ที่กระทำความผิด	
รถโดยสาร	ประจำทาง	ความเร็วเกิน	3,909	3,987	4,063	3,846	3,736	3,739	3,727	3,852	3,904	3,721	3,246	3,886	3,640	3,642	3,956	3,768	3,938	3,890	2,430	3,673	3,794	4,024	3,842	4,005	3,996	3,607	3,651	4,137	3,772
		ไม่แสดงตน	4,867	4,858	4,784	4,804	3,849	4,477	4,375	4,733	4,000	3,767	5,041	4,778	4,701	4,688	4,862	4,882	4,820	4,821	4,695	4,693	4,584	4,948	4,954	4,781	4,837	5,418	4,940	5,222	4,721
		ข้ามกม.ทำงานเกิน	4,768	4,933	4,841	4,461	4,009	4,359	4,059	4,699	4,481	3,683	3,941	4,560	4,158	4,152	4,678	4,147	4,286	4,347	4,092	4,193	4,166	4,589	4,260	4,424	4,422	5,026	5,322	2,053	4,325
	ไม่ประจำทาง	ความเร็วเกิน	2,950	2,969	2,887	2,685	2,318	2,704	2,826	3,220	3,192	3,085	2,137	2,883	2,996	3,144	3,340	3,070	3,086	3,105	1,843	3,044	3,262	3,601	3,303	3,223	3,033	2,904	2,957	3,364	2,969
		ไม่แสดงตน	4,954	4,492	3,682	3,925	3,044	4,424	4,407	4,983	4,577	3,725	4,465	4,514	4,592	4,830	5,170	4,427	3,704	4,685	4,623	4,706	4,681	5,070	4,592	3,791	4,502	5,071	4,655	4,417	4,454
		ข้ามกม.ทำงานเกิน	2,405	2,470	2,274	2,039	1,704	1,882	1,959	2,467	2,714	2,288	2,264	2,020	1,923	2,118	2,447	2,230	2,090	2,105	1,862	2,062	2,128	2,559	2,654	2,503	2,079	2,654	2,868	3,065	2,280
	ส่วนบุคคล	ความเร็วเกิน	9	10	6	7	4	8	12	11	11	5	10	4	6	2	3	5	5	4	6	9	8	3	6	6	5	7	3	3	6
		ไม่แสดงตน	8	12	6	10	0	12	11	14	12	6	11	10	9	6	11	6	5	9	8	8	13	15	9	8	8	12	9	8	9
		ข้ามกม.ทำงานเกิน	7	5	4	2	4	2	2	3	7	5	4	3	4	1	2	2	5	1	2	4	2	6	6	7	6	4	2	0	4
รถบรรทุก	ไม่ประจำทาง	ความเร็วเกิน	693	623	449	617	420	617	739	740	697	478	401	711	721	788	781	710	507	675	453	770	819	809	815	557	689	683	584	634	649
		ไม่แสดงตน	18,938	17,212	11,273	16,391	12,264	18,695	19,988	20,108	18,425	11,891	16,057	19,315	20,182	20,511	20,526	18,532	12,468	18,586	20,349	20,873	20,822	20,653	19,109	12,907	19,175	21,335	19,047	15,967	17,914
		ข้ามกม.ทำงานเกิน	16,785	15,325	11,298	12,842	11,604	14,886	17,244	17,385	16,323	11,547	12,484	16,396	18,067	18,444	18,265	16,453	12,290	14,465	17,561	18,196	17,640	18,011	16,805	12,612	14,747	18,474	17,107	13,737	15,607
	ส่วนบุคคล	ความเร็วเกิน	518	563	455	556	390	569	647	597	583	514	423	684	604	667	639	600	485	573	333	666	646	643	620	494	642	528	413	410	552
		ไม่แสดงตน	7,568	7,474	5,505	7,408	5,434	7,823	8,154	8,286	8,141	5,985	7,718	8,242	8,385	8,435	8,423	8,096	6,291	8,223	8,472	8,737	8,644	8,510	8,238	6,317	8,294	8,725	7,026	5,357	7,640
		ข้ามกม.ทำงานเกิน	6,798	6,841	5,711	6,417	5,160	6,587	7,104	7,240	7,124	5,877	6,244	7,132	7,218	7,247	7,284	7,229	5,903	6,745	7,140	7,284	7,330	7,482	7,217	6,165	6,888	7,316	6,145	4,597	6,694

รายงานสถิติการกระทำผิดจากระบบ GPS รถทุกประเภททั่วประเทศ

เดือน ธันวาคม 2560

หน่วย : ร้อยละ

วันที่	1 ธ.ค.	2 ธ.ค.	3 ธ.ค.	4 ธ.ค.	5 ธ.ค.	6 ธ.ค.	7 ธ.ค.	8 ธ.ค.	9 ธ.ค.	10 ธ.ค.	11 ธ.ค.	12 ธ.ค.	13 ธ.ค.	14 ธ.ค.	15 ธ.ค.	16 ธ.ค.	17 ธ.ค.	18 ธ.ค.	19 ธ.ค.	20 ธ.ค.	21 ธ.ค.	22 ธ.ค.	23 ธ.ค.	24 ธ.ค.	25 ธ.ค.	26 ธ.ค.	27 ธ.ค.	28 ธ.ค.	ค่าเฉลี่ยร้อยละ		
																													ที่กระทำผิด		
รถโดยสาร	ประจำทาง	ความเร็วเกิน	21.80	22.24	22.66	21.46	20.85	20.90	20.83	21.58	21.88	20.85	18.19	21.82	20.44	20.46	22.23	21.17	22.12	21.86	13.65	20.65	21.32	22.62	21.64	22.55	22.52	20.35	20.57	23.38	21.16
		ไม่แสดงตน	27.14	27.09	26.68	26.81	21.48	25.03	24.46	26.52	22.42	21.11	28.25	26.82	26.40	26.33	27.32	27.43	27.08	27.09	26.38	26.38	25.75	27.82	27.90	26.92	27.26	30.56	27.84	29.51	26.49
		ฝ่าฝืนการทำงานเกิน	26.59	27.51	27.00	24.90	22.37	24.37	22.69	26.33	25.11	20.64	22.09	25.60	23.35	23.32	26.28	23.30	24.08	24.42	22.99	23.57	23.41	25.80	23.99	24.91	24.92	28.35	29.99	11.60	24.27
	ไม่ประจำทาง	ความเร็วเกิน	7.68	7.74	7.53	7.01	6.05	7.06	7.39	8.42	8.35	8.07	5.59	7.55	7.84	8.23	8.76	8.06	8.10	8.15	4.84	8.00	8.58	9.47	8.70	8.50	8.00	7.65	7.80	8.87	7.78
		ไม่แสดงตน	12.89	11.71	9.60	10.24	7.94	11.56	11.52	13.03	11.97	9.75	11.69	11.82	12.02	12.65	13.56	11.62	9.72	12.30	12.15	12.37	12.31	13.33	12.10	10.00	11.88	13.36	12.28	11.65	11.68
		ฝ่าฝืนการทำงานเกิน	6.26	6.44	5.93	5.32	4.45	4.92	5.12	6.45	7.10	5.99	5.93	5.29	5.03	5.55	6.42	5.85	5.49	5.53	4.89	5.42	5.60	6.73	6.99	6.60	5.49	6.99	7.57	8.08	5.98
รถบรรทุก	ไม่ประจำทาง	ความเร็วเกิน	0.94	0.84	0.61	0.84	0.57	0.84	1.00	1.01	0.95	0.65	0.55	0.97	0.98	1.08	1.07	0.97	0.69	0.92	0.62	1.05	1.12	1.11	1.13	0.77	0.95	0.95	0.81	0.88	0.89
		ไม่แสดงตน	25.67	23.34	15.29	22.24	16.65	25.40	27.18	27.40	25.11	16.21	21.90	26.35	27.55	28.01	28.04	25.33	17.05	25.43	27.86	28.59	28.54	28.33	26.39	17.83	26.50	29.53	26.33	22.14	24.50
		ฝ่าฝืนการทำงานเกิน	22.75	20.78	15.33	17.43	15.75	20.22	23.45	23.69	22.25	15.74	17.03	22.37	24.66	25.19	24.95	22.49	16.81	19.79	24.04	24.92	24.17	24.71	23.20	17.42	20.38	25.57	23.64	19.05	21.34
	ส่วนบุคคล	ความเร็วเกิน	1.07	1.16	0.94	1.15	0.80	1.17	1.33	1.23	1.20	1.06	0.87	1.41	1.25	1.38	1.32	1.24	1.01	1.19	0.69	1.38	1.34	1.34	1.29	1.03	1.34	1.10	0.86	0.86	1.14
		ไม่แสดงตน	15.57	15.39	11.34	15.26	11.19	16.12	16.82	17.11	16.81	12.36	15.94	17.03	17.33	17.46	17.44	16.78	13.05	17.06	17.59	18.14	17.95	17.68	17.16	13.16	17.30	18.23	14.65	11.22	15.83
		ฝ่าฝืนการทำงานเกิน	13.99	14.09	11.76	13.22	10.63	13.58	14.65	14.95	14.71	12.14	12.90	14.74	14.92	15.00	15.09	14.98	12.25	13.99	14.82	15.13	15.23	15.54	15.04	12.84	14.37	15.29	12.82	9.63	13.87
ค่าเฉลี่ยรวมรถทุกประเภท	ความเร็วเกิน	4.52	4.56	4.40	4.32	3.85	4.28	4.46	4.73	4.71	4.39	3.49	4.59	4.48	4.64	4.91	4.59	4.52	4.65	2.86	4.61	4.82	5.13	4.87	4.70	4.75	4.39	4.32	4.87	4.48	
	ไม่แสดงตน	20.33	19.06	14.14	18.23	13.78	19.87	20.72	21.42	19.76	14.27	18.72	20.74	21.31	21.67	21.97	20.26	15.40	20.49	21.54	22.04	21.89	22.16	20.95	15.79	20.92	23.06	20.27	17.65	19.58	
	ฝ่าฝืนการทำงานเกิน	17.21	16.56	13.51	14.43	12.59	15.54	17.04	17.87	17.23	13.16	14.02	16.94	17.65	18.00	18.42	16.95	13.86	15.61	17.31	17.93	17.67	18.46	17.56	14.60	15.99	19.04	17.87	13.37	16.30	

รายงานสถิติการกระทำผิดจากระบบ GPS รถทุกประเภท กรุงเทพมหานคร

เดือน ธันวาคม 2560

หน่วย : คัน

วันที่		1 ธ.ค.	2 ธ.ค.	3 ธ.ค.	4 ธ.ค.	5 ธ.ค.	6 ธ.ค.	7 ธ.ค.	8 ธ.ค.	9 ธ.ค.	10 ธ.ค.	11 ธ.ค.	12 ธ.ค.	13 ธ.ค.	14 ธ.ค.	15 ธ.ค.	16 ธ.ค.	17 ธ.ค.	18 ธ.ค.	19 ธ.ค.	20 ธ.ค.	21 ธ.ค.	22 ธ.ค.	23 ธ.ค.	24 ธ.ค.	25 ธ.ค.	26 ธ.ค.	27 ธ.ค.	28 ธ.ค.	ค่าเฉลี่ยจำนวนรถ ที่กระทำผิด	
รถโดยสาร	ประจำทาง	ความเร็วเกิน	768	823	962	711	829	787	726	745	762	829	549	768	739	695	785	795	881	821	407	743	779	767	766	903	875	676	580	866	762
		ไม่แสดงตน	2,437	2,374	2,381	2,301	1,439	1,989	1,979	1,999	1,568	1,410	2,325	2,320	2,207	2,240	2,321	2,315	2,308	2,325	2,261	2,207	2,186	2,332	2,340	2,289	2,383	2,582	2,393	2,449	2,202
		ชั่วโมงการทำงานเกิน	1,960	1,894	1,893	1,687	1,311	1,737	1,536	1,850	1,488	1,219	1,356	1,843	1,632	1,647	1,862	1,523	1,520	1,603	1,548	1,618	1,536	1,750	1,500	1,545	1,675	2,016	2,080	2,051	1,674
	ไม่ประจำทาง	ความเร็วเกิน	528	616	648	527	521	539	539	561	552	589	354	554	508	550	582	568	624	568	342	548	604	645	585	670	581	488	442	599	551
		ไม่แสดงตน	1,432	1,319	1,110	1,198	807	1,300	1,200	1,403	1,230	1,035	1,143	1,290	1,216	1,330	1,486	1,334	1,079	1,343	1,294	1,326	1,242	1,393	1,201	1,002	1,203	1,619	1,310	1,281	1,255
		ชั่วโมงการทำงานเกิน	545	507	506	416	332	398	387	595	500	433	447	500	420	485	612	484	504	488	437	471	474	615	584	594	454	663	691	604	505
	ส่วนบุคคล	ความเร็วเกิน	2	3	2	1	0	1	2	2	1	0	3	1	0	0	2	2	0	0	1	2	2	1	1	1	2	2	1	1	1
		ไม่แสดงตน	2	5	2	5	0	5	5	5	3	0	3	4	3	2	5	2	1	4	2	4	4	4	6	3	3	3	4	3	3
		ชั่วโมงการทำงานเกิน	1	0	1	0	1	0	0	0	0	0	1	0	0	0	0	0	0	0	0	0	0	0	0	0	1	0	0	0	0
รถบรรทุก	ไม่ประจำทาง	ความเร็วเกิน	76	37	41	58	24	46	60	69	63	42	32	71	71	53	55	65	47	62	27	67	69	63	73	52	59	49	25	67	54
		ไม่แสดงตน	7,800	7,042	3,948	6,679	4,123	7,658	8,307	8,277	7,620	3,892	5,937	7,951	8,430	8,343	8,253	7,334	4,093	7,442	8,247	8,507	8,392	8,195	7,550	4,228	7,726	8,818	7,635	6,488	7,104
		ชั่วโมงการทำงานเกิน	3,476	3,149	2,011	2,358	1,849	2,912	3,485	3,652	3,374	1,940	2,142	3,258	3,651	3,838	3,832	3,218	2,098	2,554	3,311	3,699	3,657	3,640	3,379	1,991	2,780	3,758	3,508	2,645	3,042
	ส่วนบุคคล	ความเร็วเกิน	51	48	39	55	34	43	58	48	56	38	24	54	53	46	44	42	56	45	26	48	53	45	38	33	52	31	15	30	43
		ไม่แสดงตน	2,023	1,930	1,246	1,812	992	1,943	2,029	2,111	1,964	1,214	1,746	2,014	2,031	2,028	2,012	1,913	1,309	1,926	2,076	2,124	2,130	2,073	2,024	1,310	2,007	2,119	1,668	1,194	1,820
		ชั่วโมงการทำงานเกิน	1,030	995	739	832	530	899	1,003	1,075	1,020	930	839	977	994	923	1,011	929	709	828	895	962	968	1,042	1,014	747	955	966	850	526	900

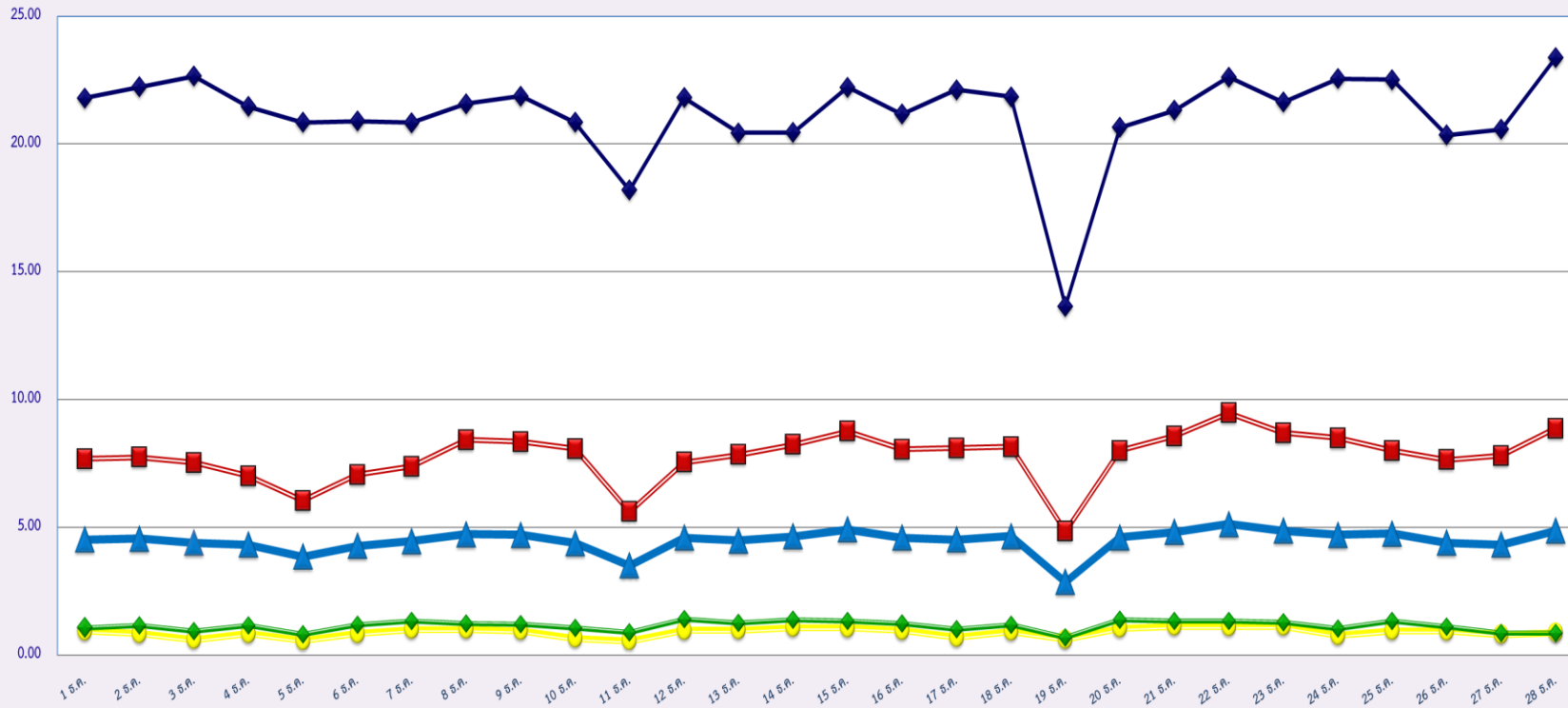
รายงานสถิติความเร็วเกินของรถตู้โดยสารประจำทาง หมวด 2 (ขส.)

ประจำเดือน ธันวาคม 2560

พื้นที่		วันที่																											
		1 ธ.ค.	2 ธ.ค.	3 ธ.ค.	4 ธ.ค.	5 ธ.ค.	6 ธ.ค.	7 ธ.ค.	8 ธ.ค.	9 ธ.ค.	10 ธ.ค.	11 ธ.ค.	12 ธ.ค.	13 ธ.ค.	14 ธ.ค.	15 ธ.ค.	16 ธ.ค.	17 ธ.ค.	18 ธ.ค.	19 ธ.ค.	20 ธ.ค.	21 ธ.ค.	22 ธ.ค.	23 ธ.ค.	24 ธ.ค.	25 ธ.ค.	26 ธ.ค.	27 ธ.ค.	28 ธ.ค.
กรุงเทพมหานคร	จำนวนคัน	374	451	562	381	462	360	317	344	407	479	310	367	356	323	393	428	512	398	180	348	354	385	401	514	435	349	287	460
	ร้อยละ	7.34	8.86	11.03	7.49	9.07	7.08	6.24	6.77	8.01	9.43	6.10	7.27	7.06	6.40	7.79	8.48	10.14	7.88	3.57	6.90	7.01	7.64	7.96	10.20	8.63	6.92	5.69	9.13
ทั่วประเทศ	จำนวนคัน	1,724	1,822	1,922	1,735	1,723	1,657	1,624	1,701	1,755	1,688	1,481	1,718	1,587	1,596	1,777	1,693	1,792	1,729	1,068	1,586	1,689	1,849	1,762	1,880	1,794	1,618	1,661	1,896
	ร้อยละ	33.85	35.77	37.74	34.09	33.84	32.61	31.96	33.49	34.55	33.23	29.16	34.03	31.45	31.63	35.22	33.54	35.51	34.24	21.16	31.45	33.46	36.68	34.96	37.30	35.60	32.10	32.95	37.61

สถิติรถที่มีความเร็วเกินในรถแต่ละประเภท (ร้อยละ)

ร้อยละ



จำนวน 2560

รถโดยสารประจำทาง

รถโดยสารไม่ประจำทาง

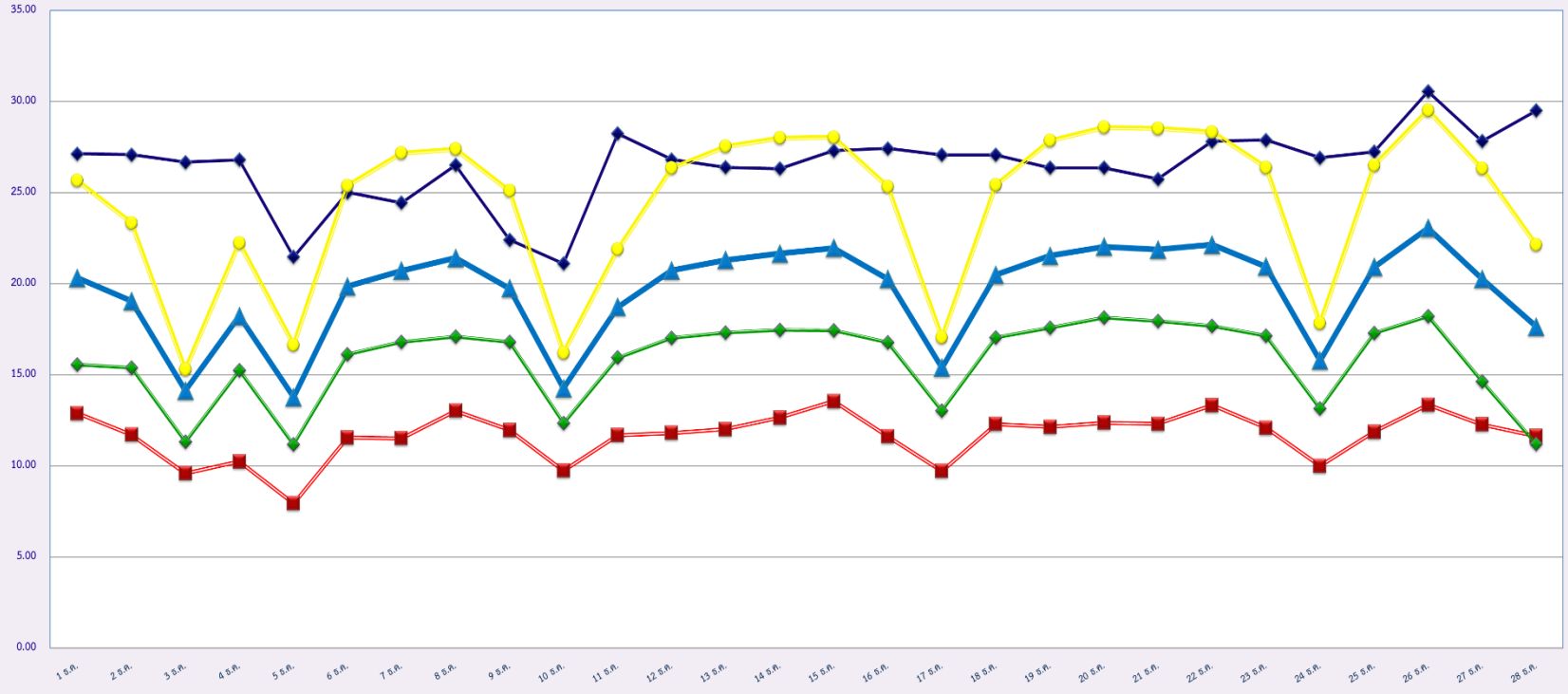
รถบรรทุกไม่ประจำทาง

รถบรรทุกส่วนบุคคล

ค่าเฉลี่ยร้อยละ

สถิติการไม่แสดงตนของพนักงานขับรถในแต่ละประเภท (ร้อยละ)

ร้อยละ

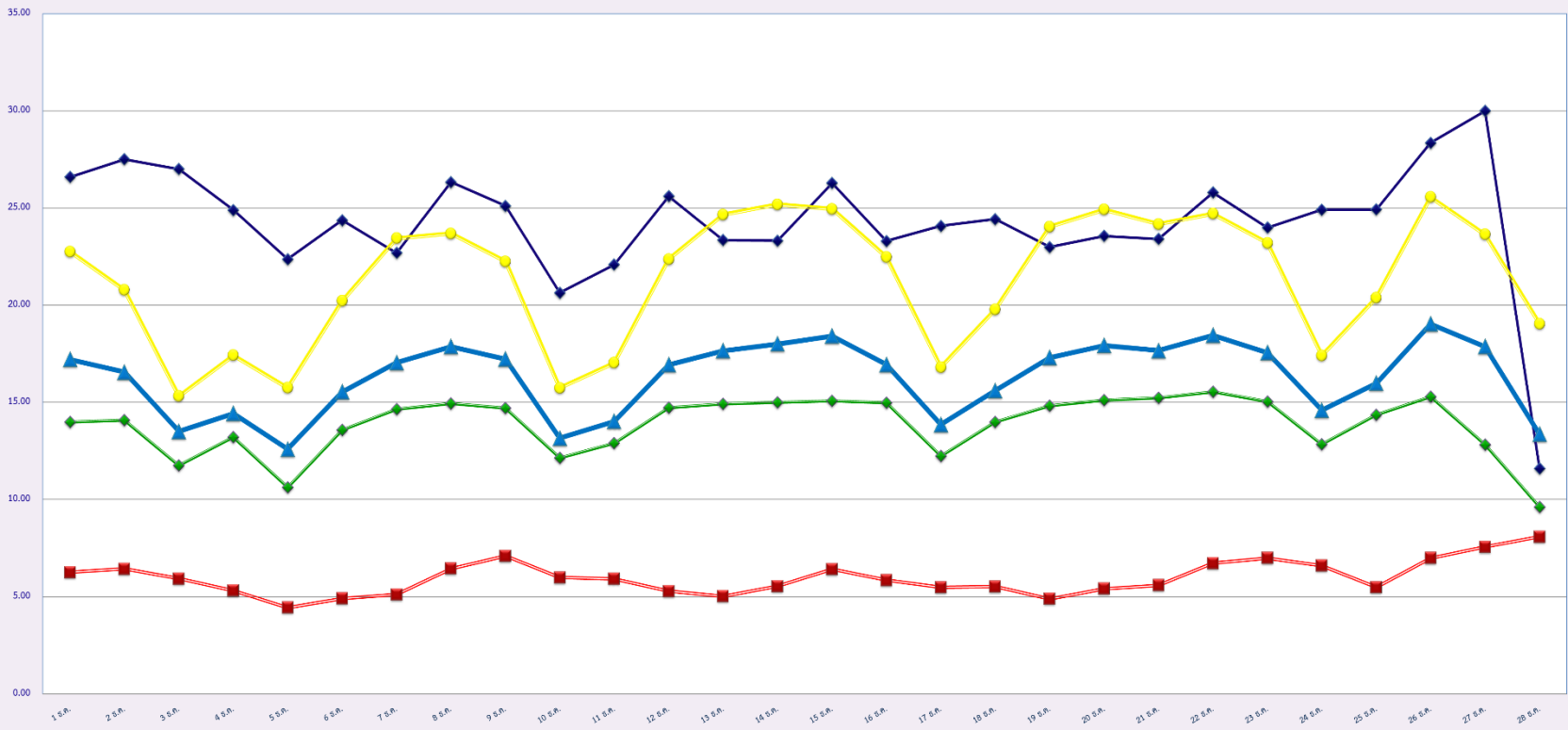


จำนวน 2560

- ◆ รถโดยสารประจำทาง
- รถโดยสารไม่ประจำทาง
- รถบรรทุกไม่ประจำทาง
- ◆ รถบรรทุกส่วนบุคคล
- ▲ ค่าเฉลี่ยร้อยละ

สถิติระยะเวลาการทำงานเกินของพนักงานขับรถในแต่ละประเภท (ร้อยละ)

ร้อยละ

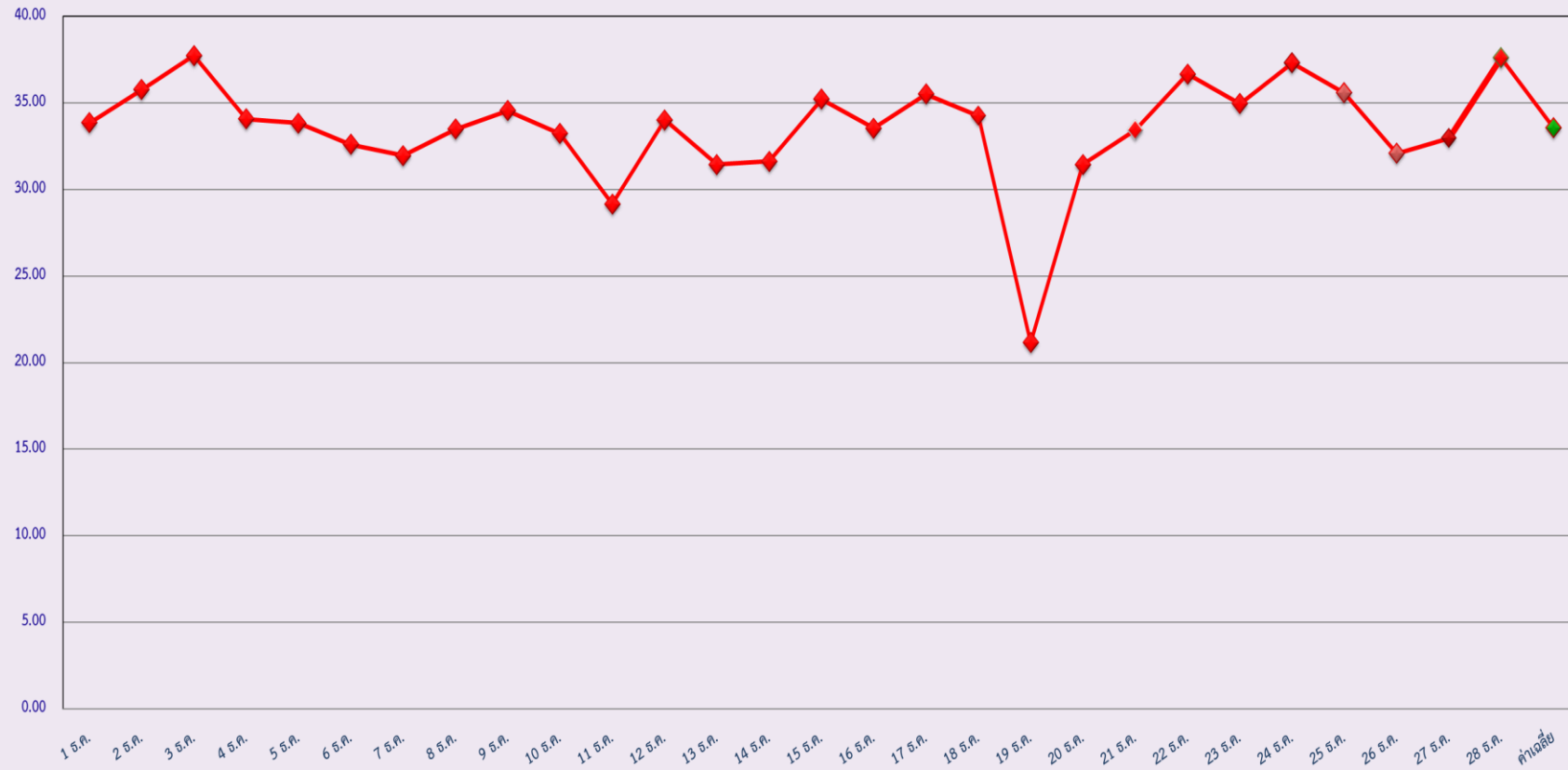


จำนวน 2560

- ◆ รถโดยสารประจำทาง
- รถโดยสารไม่ประจำทาง
- รถบรรทุกไม่ประจำทาง
- ◆ รถบรรทุกส่วนบุคคล
- ▲ ค่าเฉลี่ยร้อยละ

สถิติรถตู้โดยสารประจำทาง หมวด 2(ขส.)ที่มีความเร็วเกิน (ร้อยละ)

ร้อยละ



ธันวาคม 2560